

订货号: IG-NTC GC
发电机组控制器

数据页

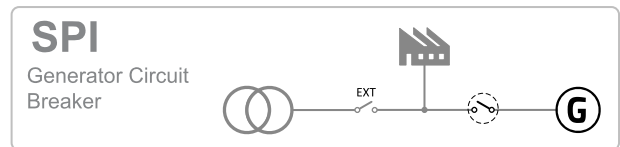
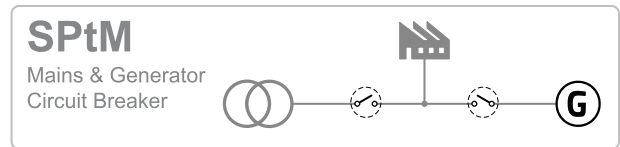
产品描述

- ▶ 机组并联多功能控制器
- ▶ 可32台机组并联
- ▶ 复杂系统的高性能控制器

关键特性

- ▶ 通过 CAN进行有功和无功分配
- ▶ 通过CAN可以对输入、输出点进行虚拟共享
- ▶ 提供多种范围的应用
- ▶ 单机或多机和市网并联运行，自动备用，多机并联岛运行
- ▶ 先进的功率管理功能
- ▶ 并网时客户可定制化负载控制
- ▶ 支持多种ECU
- ▶ 可配置
 - 计时,内部 PLC,强制参数等
- ▶ 和科迈的 InteliVision 显示屏一起用
- ▶ 通过可选的通讯模块激活 E-mail 或 SMS功能
- ▶ 多种内建的保护功能
 - 标准的保护功能
 - 用户自定义保护
- ▶ 可利用科迈的模块进行扩展

应用概述



技术参数

供电

供电范围	8-36 VDC
功率消耗	0.4 A / 8 VDC 0.15 A / 24 VDC 0.1 A / 36 VDC
RTC电池	10年(由供应商更换)
保险丝	2A(不含开关输出的消耗)

使用

使用温度	-20°C to +70°C
存储温度	-30°C to +80°C
使用湿度	95%W/O 冷凝
振动	5-25Hz, ±1.6 mm 25-100 Hz, a = 4 g
冲击	a=200 m/s ²

电压测量

测量输入	3 PH-N发电机电压 3 PH-N市电/母排电压测量
测量范围	120 V / 277 V
最大允许电压	125%
精度	的1%120 V / 277 V
频率范围	40-70 Hz (精度0.1Hz)
输入电阻	0.6 MΩ ph-ph 0.3 MΩ ph-n

电流测量

测量输入	3ph 发电机电流 1 ph N相/市电电流
测量范围	1 A / 5 A
允许最大持续电流	1000% / 200%
精度	2% 1 A / 5 A
输入电阻	< 0.1 Ω

开关量输入

数量	12非隔离
输入电阻	4.7kΩ
开/关指示	0-2VDC闭触点 大于4VDC打开触点

开关量输出

数量	12非隔离
最大电流	0.5A(2A每组)
输出	负极输出

模拟量输入

数量	3非隔离
类型	可切换(电压, 电阻, 电流)
分辨率	10比特 最多4位
范围	0-5VDC/0-2500Ω/0-20 mA
输入电阻	>100 kΩ/>100 kΩ/180 Ω
精度	±1 % 测量值 测量值的±1 mV 测量值的±2 % ±2 Ω 测量值的±1 % ±0.5 mA

磁电传感器

电压输入范围	2V 峰峰到50 V平均
频率输入范围	4 Hz to 4kHz
频率测量公差范围	0.2%

电压调节输出

类型	5 V TTL PWM / ±10 VDC 带 IG-AVRi 接口
----	---------------------------------------

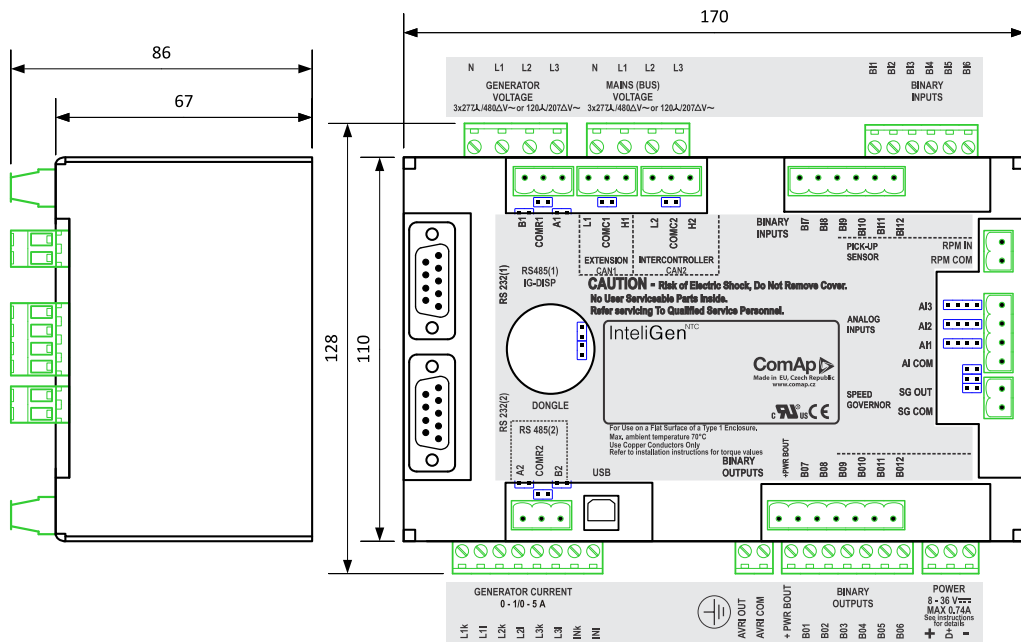
调速输出

电压输出	±10 VDC / 最大15 mA
经过电阻的电压输出	±10 VDC 经过 10 kΩ 电阻 / max. 1 mA
PWM	500÷3000 Hz / 5V / 最大 10 mA

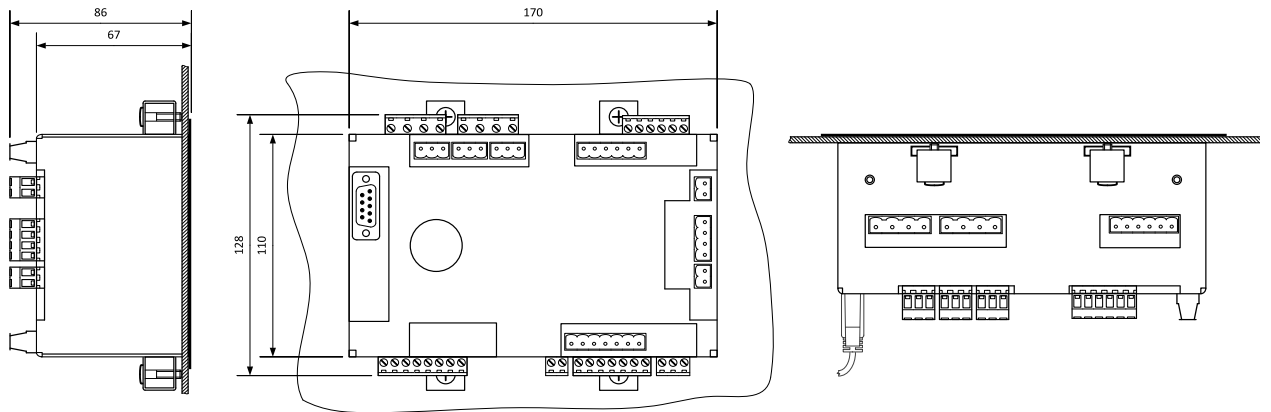
通讯

RS232 (1)	直接/Modem/Modbus/ECU 非隔离
RS232 (2)	直接/Modem/Modbus/ECU 非隔离
RS485 (1)	直接/Modbus/IG-Display/InteliVision 5/ InteliVision 8, 非隔离
RS485 (2)	直接/modbus 隔离
USB口	直接, 从属, 非隔离
CAN1	扩展模块 250kbps, 最大200M, 隔离
CAN2	内部控制器和公共延升 250/50kbps, 最大200/1000m, 隔离

尺寸和端子



面板安装控制器



备注: IntelliGen NTC 利用预先留着的孔可以和标准控制器一样安装在面板上 该装置所需开孔的每一边应比装置本身宽 1mm(即开孔尺寸 172x112mm).

可用扩展模块

产品	描述	订货号
Intel IO8/8	整个控制器包括8个开关量输入, 8个开关量输出和2个模拟量输出(HW可切换到IO16/0)	I-IO8/8
Intel AIN8	8个模拟量输入(R,I,V)和一个脉冲、频率输入	I-AIN8
Intel AIN8TC	8个热电偶输入	I-AIN8TC
Intel AIO9/1	9个模拟量输入(4个DC 4个热电偶, 1个电阻)	I-AIO9/1
IS-AIN8	8个模拟量输入	IS-AIN8
IGS-PTM	8个开关量输入, 8个开关量输出, 4个模拟量输入和一个模拟量输出	IGS-PTM
IGL-RA15	15个LED灯输出(3种颜色)	IGL-RA15
I-AOUT8	8个模拟量输出	I-AOUT8
InternetBridge-NT	多种英特网连接(PC和MODBUS)通过CAN2或RS485连接到所有的控制器	IB-NT
I-LB+	通过CAN2或RS485将所有模块连在一起, 再直接和PC连接	I-LB+

相关产品



产品	描述	订货号
IntelVision 5	用于监控的5.6"彩色显示屏	INTELVISION 5
IntelVision 8	用于监控的8"彩屏, 支持趋势图和USB	INTELVISION 8
IntelVision 12 触摸	用于监控的12"可触摸高级显示屏, 支持趋势和USB	RD1IV12TBZH

功能和保护

上述产品 支持以下满足ANSI(美国国家标准化协会)标准的功能和保护

描述	ANSI代码	描述	ANSI代码	描述	ANSI代码	描述	ANSI代码
同步检查	25	失去励磁	40	过流(IDMT)	51	AC重合闸中	79
欠压	27	电流不平衡	46	接地故障电流IDMT	51N+64	过频率	81H
过载	32	电压不对称和相序	47	功率因素	55	欠频	81L
负载分配	32P	温度监控	49T	过压	59	ROCOF	81R
逆功	32R	发电机过流	50	气(燃油)位	71		
低电流	37	接地故障电流	50N+64	矢量位移	78		

证书和标准

<ul style="list-style-type: none"> ▶ EN 60068-2-6 ed.2:2008 ▶ EN 60068-2-27 ed.2:2010 ▶ EN 60068-2-30, May 2000 	<ul style="list-style-type: none"> ▶ EN 60068-2-64 ▶ EN 61010-1:2003 		
所有的证书和标准参见 https://webstore.iec.ch			

